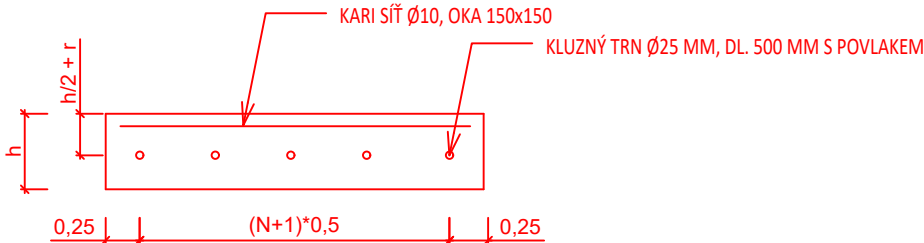


VYZTUŽENÍ PŘÍČNÝCH SPÁR TRNY - ŘEZ



POZNÁMKY:

V cementobetonovém krytu budou vyřezány příčné spáry hloubky 0,35 až 0,40 h. Spáry budou vyztuženy kluznými trny. Trny budou mít průměr 25 mm a délku 500 mm. Trny budou opatřeny filmem, který zajistí prokluz.

Spáry budou doplněny těsněním. Šířka spáry bude zhotovena dle doporučení výrobce těsnění. Hloubka zálivky je min. 1,5x šířka u zálivek za horka a min. 1x šířka u zálivek za studena.

Cementobetonový kryt bude dále vyztužen kari sítí s průměrem 10 mm s oky 150x150 u horního povrchu. Krytí kari sítě min. 50 mm. Osa trnů bude v hloubce h/2+r pod povrchem.

Na cementobetonovém povrchu bude provedena povrchová úprava zdrsněním.

Postup, umístění trnů, výztuže a detaily napojení budou podrobněji řešeny v realizační dokumentaci stavby.

LEGENDA

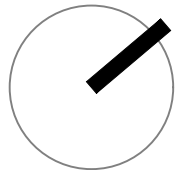
- STÁVAJÍCÍ STAV
- NAVRŽENÝ STAV
- HRANICE PARCEL
- VODOROVNÉ DOPRAVNÍ ZNAČENÍ
- TRATIVOD
- PŘÍČNÁ SPÁRA

LEGENDA POVRCHŮ

- ASFALTOVÝ POVRCH
- ZASTÁVKOVÝ PRUH - BETONOVÝ POVRCH
- CHODNÍKY - DLAŽBA BETONOVÁ
- CHODNÍKY - RELIEFNÍ DLAŽBA
- CHODNÍKY - KONTRASTNÍ DLAŽBA
- ZELEŇ
- SJEZDY - DLAŽBA BETONOVÁ
- SJEZDY - RELIEFNÍ DLAŽBA BETONOVÁ
- PARKOVACÍ STÁNÍ - VEGETAČNÍ DLAŽBA
- CHODNÍK PŘED KINEM - DLAŽBA ŽULOVÁ - MOZAIKA
- CHODNÍKY/NÁSTUPIŠTĚ - DLAŽBA ŽULOVÁ - MOZAIKA
- MLATOVÝ POVRCH

LEGENDA ZNAČEK

- VPUSŤ + KANALIZAČNÍ PŘÍPOJKA
- ZRUŠENÍ STÁVAJÍCÍHO STOŽÁRU V.O.
- STOŽÁR VEŘEJNÉHO OSVĚTLENÍ
- STÁVAJÍCÍ SVISLÉ DOPRAVNÍ ZNAČENÍ
- NOVÉ SVISLÉ DOPRAVNÍ ZNAČENÍ
- KÁCENÍ STROMŮ/KEŘŮ



OBJEDNATEL	Město Choceň, Jungmannova 301, 565 01 Choceň	STUPEŇ DOKUMENTACE	
ZODPOVĚDNÝ PROJEKTANT	ING. JAN ROPEK	PDPS	
VYPRACOVAL	ING. JAN ROPEK		
NÁZEV STAVBY		ZAK. ČÍSLO	16051
Revitalizace autobusového nádraží Choceň - Herzánka		DATUM	KVĚTEN 2025
		FORMÁT	3 x A4
		MĚŘÍTKO	1:250
NÁZEV OBJEKTU	SO 101 - AUTOBUSOVÝ TERMINÁL	POŘ. ČÍSLO	SOUPRAVA
NÁZEV PŘÍLOHY	VYZTUŽENÍ CB KRYTU	6	